

私たちも自信をもっておすすめします。

安心！おいしい！

青森県産牛肉

青森県産牛肉
全頭放射性物質
検査済

安心・おいしい

青森県産牛肉

■食肉メーカー（五十音順）

- ・伊藤ハム 株式会社
- ・スターゼンミートプロセッサー 株式会社
- ・十和田ミート 株式会社
- ・日本フードパッカー 株式会社
- ・有限会社 八幡平

■配合飼料メーカー（五十音順）

- ・伊藤忠飼料 株式会社
- ・株式会社 オルイツ
- ・協同飼料 株式会社
- ・清水港飼料 株式会社
- ・昭産商事 株式会社
- ・中部飼料 株式会社
- ・日和産業 株式会社
- ・日清丸紅飼料 株式会社
- ・日本農産工業 株式会社
- ・日本配合飼料 株式会社
- ・明治飼糧 株式会社
- ・雪印種苗 株式会社

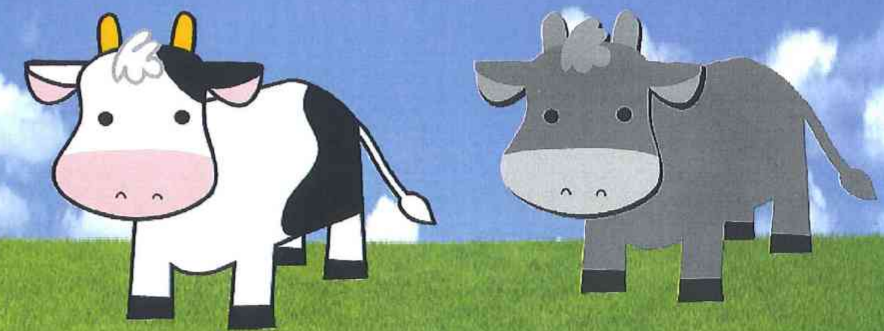
■全国開拓農業協同組合連合会（開拓牛）

青森県全日本畜産経営者協会

青森県青森市松原三丁目9-22いしごおかハイツ2F
(社団法人 青森県配合飼料価格安定基金協会 内)
TEL017-777-6543 FAX017-775-5354

全国開拓農業協同組合連合会

東日本支所 青森事業所
青森県上北郡野辺地町字大月平33-7
TEL0175-64-7605 FAX0175-64-3244



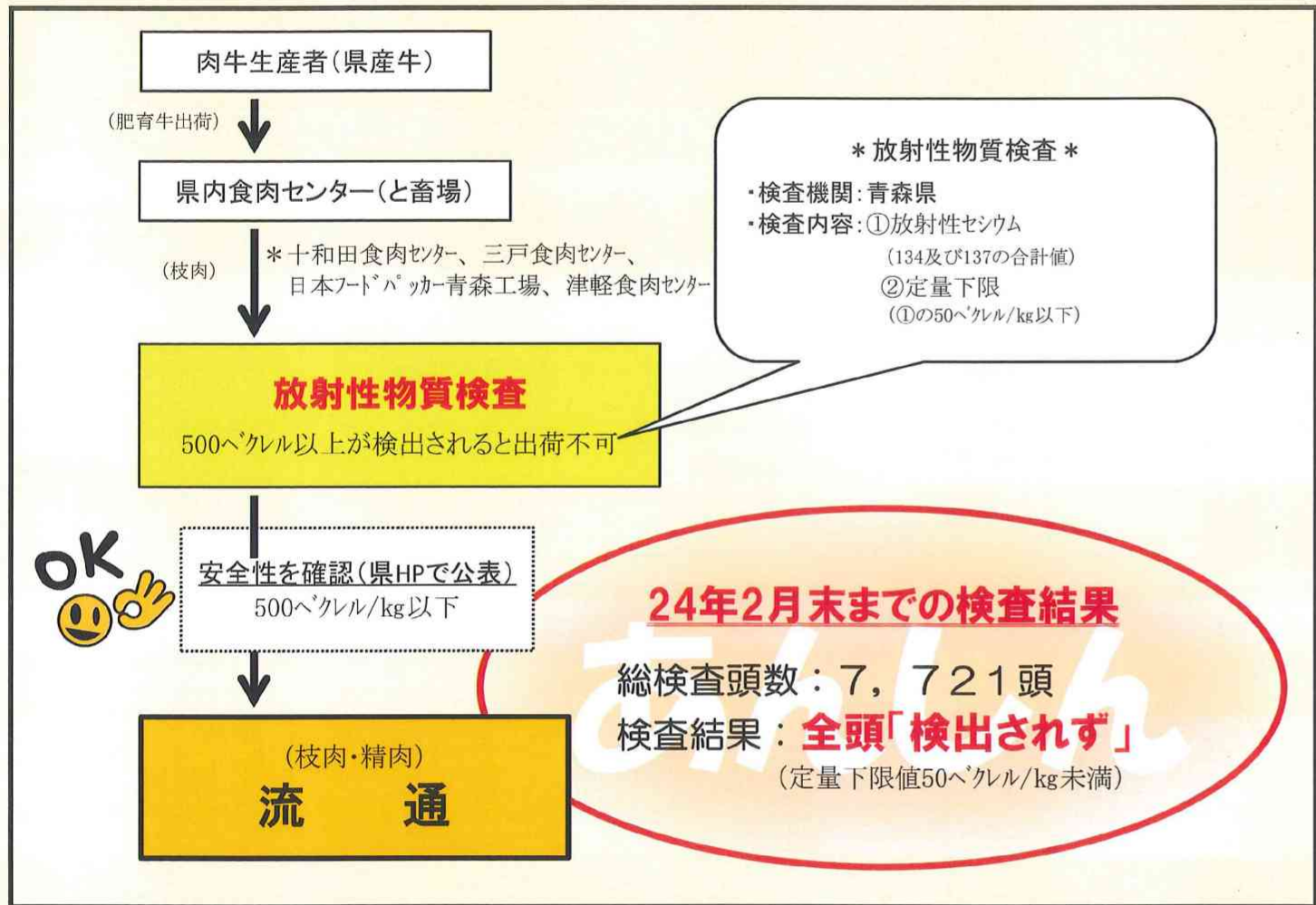
青森県産牛生産者

- 青森県全日本畜産経営者協会
(商系畜産生産者の組織)
- 全国開拓農業協同組合連合会

～青森の豊かな自然・大地からの贈りもの～

「青森県産牛肉」は安心できるからおいしい。
 青森県が放射性物質検査を実施し、安全性が確認されたものだけが流通しています。

■[放射性物質検査の概要(現行)]



■[食品の新たな基準値]

【基準の見直し内容】新基準値は平成24年4月施行予定・・・一部品目については経過措置を適用

*放射性セシウムの基準値(食品1kgあたり、単位:ベクレル)

日本の暫定基準値		日本の新基準		EU		米国		コーデックス委員会	
野菜類	500	一般食品 (野菜類、穀類、肉・卵・魚・その他)	100	一般食品	1,250	全て	1,200	一般食品	1,000
穀類	500			飲料水	1,000			乳児用食品	1,000
肉・卵・魚 その他	500			牛乳	1,000			乳児用食品	400
飲料水	200	飲料水	10	飲料水	1,000				
牛乳・乳製品	200	牛乳	50	乳製品	1,000				
		乳児用食品	50	乳児用食品	400			乳児用食品	1,000

*コーデックス委員会とは、食品の国際規格等をつくるために設立された世界保健機関と国連食糧農業機関による政府間機関

伝えたい生産者の声

岡山牧場 一同(六ヶ所村)

小川原湖のほとりの澄んだ空気と春の陽ざしを受け、安心の自家産の牧草と青森県産の稲ワラをモリモリ食べている当牧場の牛さん達は、私たちの愛情につつまれて健康そのもの。牛舎の内外を常に清潔にし、牛さん達が伸び伸びと「あずましく」過ごせるよう、環境保全にも努めています。安全・安心、そして旨い青森県産牛肉を御ひいきにお願いします。



ニツ森ファーム ニツ森 健 (七戸町)



朝、私は牛舎に行って、まず第一に大切な牛さんに向かって「オハヨー」と言います。牛さん達は「モー」と答えてくれます。～今日も元気だ～と感じる至福のひと時。今年は降雪も多く、牛舎は雪に埋まっていますが、そんな中でも牛さん達は、元気にすくすくと育っています。

金子ファーム 金子 春雄(七戸町)

金子ファームは「美味しさと安全性」をモットーに、健康な肉牛づくりに家族全員で力を合わせて経営しています。特に、牛さんに給与する飼料と水にこだわっています。

- *自家産のトウモロコシ
- *地元・津軽の稲ワラ
- *抗生物質無添加の配合飼料
- *東八甲田山の伏流水



ロイヤルファーム 一同(十和田市)

外国産じゃない。ほかの国産(他県産)でもない。私たちの牧場産の肉牛をはじめ、「青森県産牛」は、皆様と同じ青森県の豊かな自然と大地で育った一番身近で顔の見える牛です。だから、新鮮で美味しい。そして何よりも安心。青森県だから叶う幸せと思っています。



川村畜産 川村 彰男(十和田市)

東日本大震災で被災された方にお見舞い申し上げます。自分の子どもと同じように愛情をもって、安心できる飼料で育てた牛が、風評被害で泣いています。皆様にお届けする牛肉は、1頭1頭丁寧な放射性物質の検査を受け、安全性が確認されています。安心して美味しくご賞味いただけます。



■ [参考・青森県(青森市)の牛肉の消費量]

(単位:本・グラム)

年度	牛乳 (牛乳200本)	卵	牛肉	豚肉	鶏肉
平成21年	110	10,584	1,610	7,421	4,205
全国	137	9,967	2,261	5,993	4,388
平成22年	119	12,086	1,634	7,283	4,459
全国	138	10,092	2,240	5,986	4,451